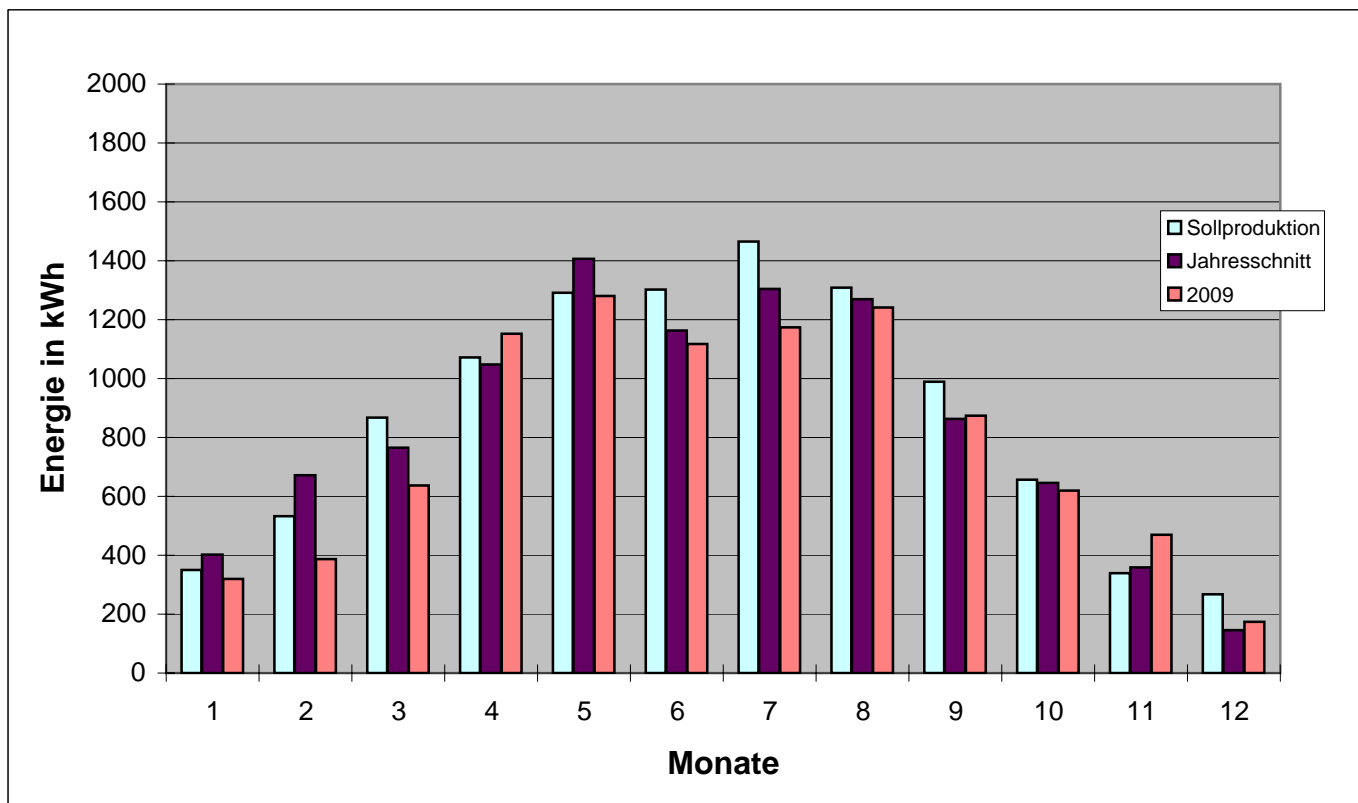


# Energieproduktion der Solaranlage Gressel I+II, Aadorf

(alle Werte in kWh)

	Soll- produk- tion	Jahres- schnitt ab 2008	2008	2009
Januar	349	403	487	319
Februar	533	673	959	386
März	867	765	892	637
April	1071	1048	943	1152
Mai	1291	1406	1531	1280
Juni	1303	1164	1210	1117
Juli	1465	1304	1435	1173
August	1309	1271	1299	1242
September	989	862	851	873
Oktober	656	646	671	620
November	339	358	246	470
Dezember	267	146	118	174
<i>Maximum:</i>	1465	1406	1531	1280
<i>Minimum:</i>	267	146	118	174
<i>Summe:</i>	10440	10043	10642	9443
<i>Total:</i>			36340	45783



Spalte C neu berechnen